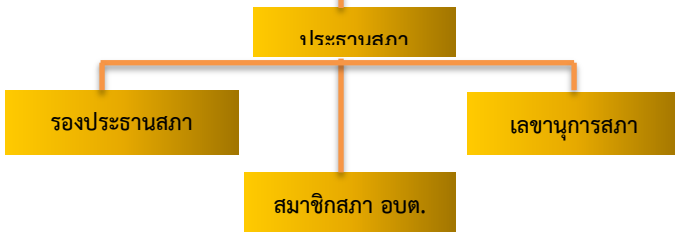




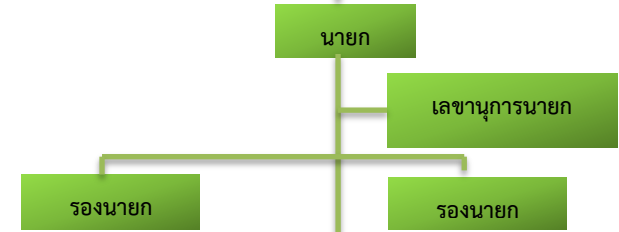
# โครงสร้างการแบ่งส่วนราชการ อบต.จาง

## องค์การบริหารส่วนตำบลจาง

### ฝ่ายสภาองค์การบริหารส่วนตำบล



### ฝ่ายบริหารองค์การบริหารส่วนตำบล



**ปลัด อบต.**  
(นักบริหารงานท้องถิ่น ระดับกลาง)

**รองปลัด อบต.**  
(นักบริหารงานท้องถิ่น ระดับต้น)

**หน่วยตรวจสอบภายใน**

- หน่วยตรวจสอบภายใน**
- งานจัดทำแผนการตรวจสอบภายในประจำปี
  - งานตรวจสอบความถูกต้องและเชื่อถือได้ของเอกสารการเงิน บัญชี เอกสารการรับจ่ายเงินทุกประเภท
  - งานตรวจสอบการสรรหาพัสดุ และทรัพย์สิน
  - งานตรวจสอบการทำประโยชน์จากทรัพย์สิน

**สำนักปลัด**  
หัวหน้าสำนักปลัด อบต.  
(อำนาจการท้องถิ่น ระดับต้น)

- งานบริหารงานทั่วไป
- งานบริหารงานบุคคล
- งานการเลือกตั้ง
- งานงบประมาณ
- งานนโยบายและแผน
- งานประชาสัมพันธ์
- งานนิติการ
- งานป้องกันและบรรเทาสาธารณภัย
- งานกิจการสภา
- งานสาธารณสุขและสิ่งแวดล้อม
- งานส่งเสริมการเกษตร
- งานส่งเสริมการท่องเที่ยว

**กองคลัง**  
ผู้อำนวยการกองคลัง  
(อำนาจการท้องถิ่น ระดับกลาง)

- กลุ่มงานการเงินและบัญชี
  - งานบัญชี
  - งานการเงิน
  - งานบริหารงานคลัง
- กลุ่มงานพัฒนารายได้
  - งานแผนที่ภาษีและทะเบียนทรัพย์สิน
  - งานพัสดุและทรัพย์สิน
  - งานทะเบียนเบิกจ่ายวัสดุ ครุภัณฑ์และยานพาหนะ

**กองช่าง**  
ผู้อำนวยการกองช่าง  
(อำนาจการท้องถิ่น ระดับกลาง)

- กลุ่มงานแบบแผนและก่อสร้าง
  - งานแบบแผนและก่อสร้าง
  - งานข้อมูลก่อสร้าง
- กลุ่มงานการโยธา
  - งานผังเมือง
  - งานสาธารณูปโภค
  - งานควบคุมอาคาร

**กองการศึกษา ศาสนา และวัฒนธรรม**  
ผู้อำนวยการกองการศึกษา ศาสนา และวัฒนธรรม  
(อำนาจการท้องถิ่น ระดับต้น)

- งานแผนงานและโครงการ
- งานบริหารการศึกษา
- งานกิจการโรงเรียน
- งานศึกษานอกระบบตามอัธยาศัย
- งานศูนย์พัฒนาเด็กเล็ก
- งานส่งเสริมการศึกษา ศาสนาและวัฒนธรรม
- งานกิจกรรมเด็กและเยาวชน
- งานส่งเสริมกีฬาและนันทนาการ
- งานส่งเสริมสุขภาพการศึกษา
- งานการเงินและบัญชีศูนย์
- งานพัสดุและทรัพย์สินศูนย์

**กองสวัสดิการสังคม**  
ผู้อำนวยการกองสวัสดิการสังคม  
(อำนาจการท้องถิ่น ระดับต้น)

- งานพัฒนาชุมชน
- งานสวัสดิการสังคม
- งานสังคมสงเคราะห์
- งานพัฒนาคุณภาพชีวิตเด็กสตรี ผู้สูงอายุ และผู้ด้อยโอกาส